



# Stratégies pratiques pour une gestion de classe efficace et positive

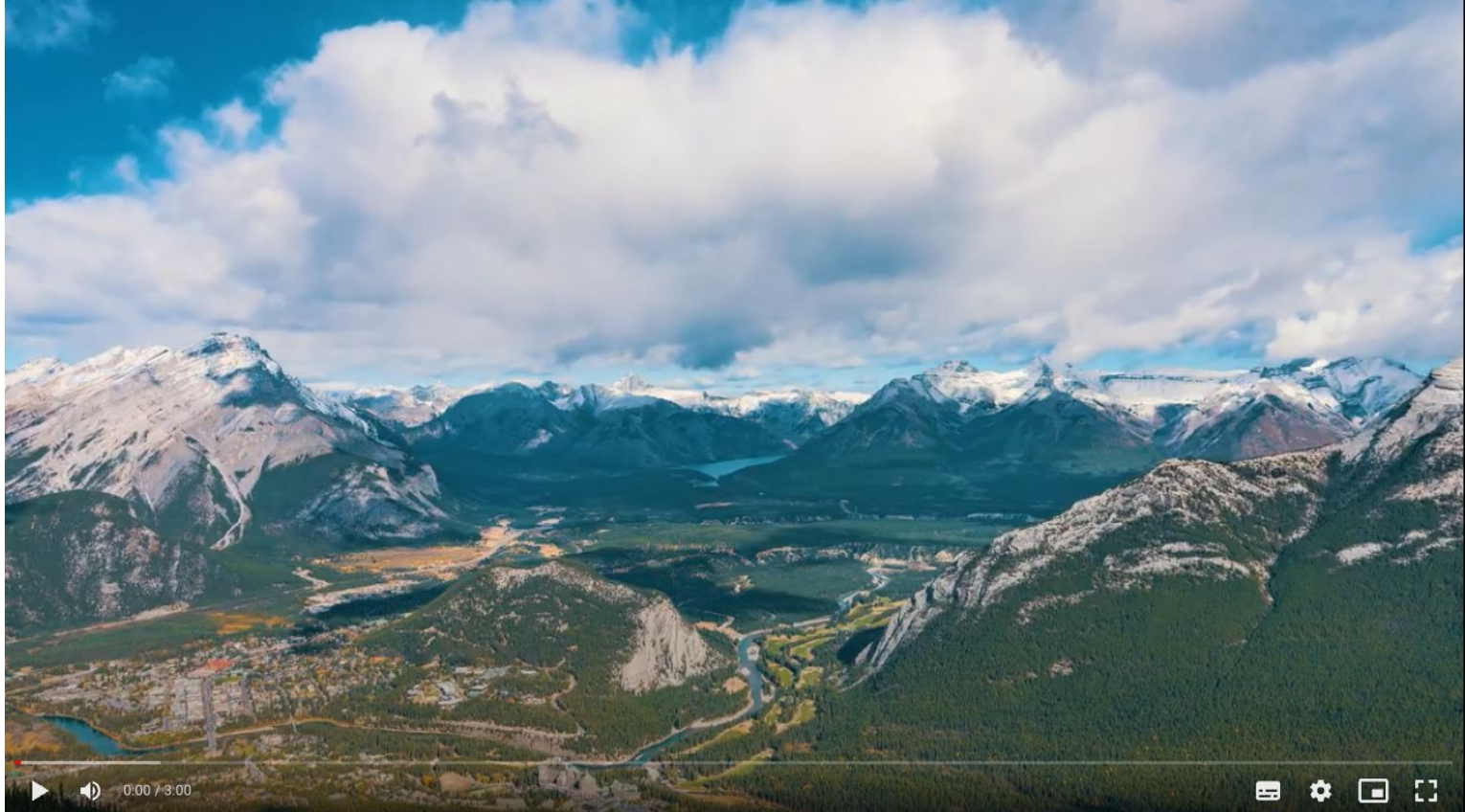
---

12 février 2025



# Reconnaissance territoriale

Supporting every educator  
in every classroom



**Quels sont vos plus  
grands défis en  
gestion de classe?**



# La gestion de classe



# À éliminer

---

Soutenir chaque éducateur  
dans chaque salle de classe



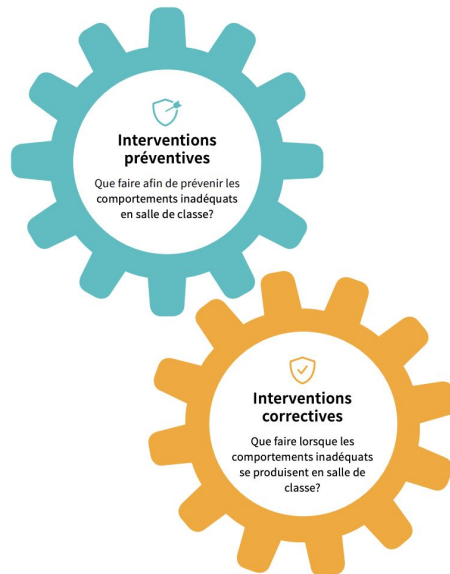
- Les interventions publiques
- Vouloir tout contrôler
- Les règles non affichées

# Approches préventives et correctives

Soutenir chaque éducateur  
dans chaque salle de classe



## Approches préventives et correctives pour une gestion efficace des comportements



**Tout comportement  
est une forme de  
communication**



# Interventions préventives

Soutenir chaque éducateur  
dans chaque salle de classe



- Établir une bonne relation avec tous les élèves
- Créer un environnement sécuritaire et prévisible
- Encadrer et superviser de façon constante ses élèves
- Maintenir une classe bien organisée
- Utiliser les stratégies d'un enseignement efficace
  - L'enseignement explicite
  - L'enseignement réciproque





# Comment établir des relations positives

Soutenir chaque éducateur  
dans chaque salle de classe



- En souhaitant la bienvenue/accueillir
- En s'approchant des élèves (environ 1 mètre)
- En les regardant
- En les interpellant avec leur prénom
- En leur posant des questions ouvertes
- En utilisant une expression faciale appropriée
- En utilisant un ton de voix approprié
- En écoutant les élèves
- En faisant preuve d'empathie
- En utilisant l'humour (et non le sarcasme)
- En étant crédible: paroles et actions
- En agissant comme un modèle
- En agissant avec équité
- En agissant avec respect et intégrité

# Comment créer un environnement sécuritaire

Soutenir chaque éducateur  
dans chaque salle de classe



Tout comme le contenu du programme d'études, les comportements attendus en classe doivent être enseignés!



# Comment encadrer les élèves

---



1. Nommer les comportements attendus
2. Revoir les règles
3. Circuler dans la classe
4. Rapprocher les élèves à l'enseignant
5. Renforcement positif

# Comment organiser sa classe

---



- Votre espace de travail
- L'espace pour les élèves
- Les tableaux d'affichage
- Les espaces de rangement
- Le matériel pédagogique

# Un enseignement efficace

Soutenir chaque éducateur  
dans chaque salle de classe



- Offrir un enseignement différencié
- Offrir des choix
- Morceler la tâche et les consignes
- Enseignement explicite et réciproque
- Approches pédagogiques variées

8 avril 2025  
de 15h45 à 17h00  
SUR ZOOM

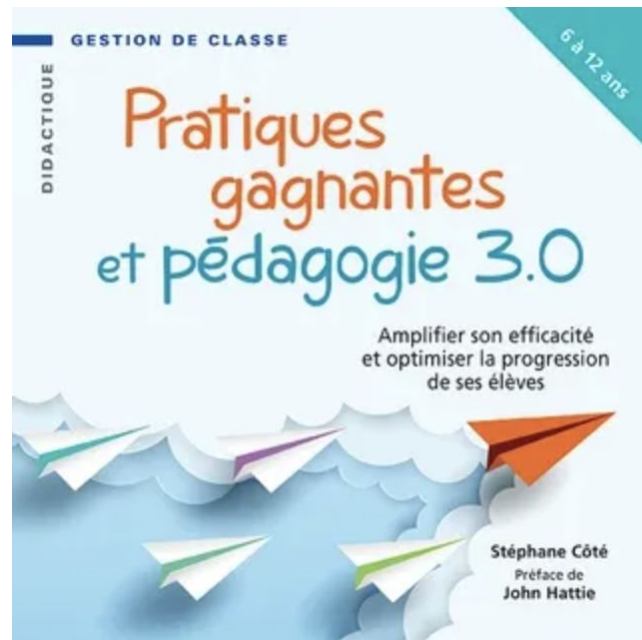
**INSCRIPTION ICI** 

# Neuf pratiques efficaces

Soutenir chaque éducateur  
dans chaque salle de classe



1. La technique du "4 pour 1"
2. Accueil des élèves
3. L'échelle des émotions
4. Le respect
5. Réduction du sentiment d'insécurité
6. La prévisibilité
7. La technique du "dépôt d'attention"
8. Les interventions publiques
9. Un conseil de coopération





- S'il s'agit d'un écart de conduite mineur
  - Proximité
  - Directives non verbales
  - Ignorer intentionnellement
  - Rencontrer l'élève individuellement
  - Réenseigner le comportement attendu
- S'il s'agit d'un écart de conduite majeur
  - Appliquer la politique de l'école
  - Impliquer de l'aide spécialisée au besoin



# Classification des comportements problématiques

Soutenir chaque éducateur  
dans chaque salle de classe



## Tableau de classification des comportements problématiques

Le contexte, les motivations de l'élève, le nombre de personnes affectées et le caractère répétitif des comportements influencent le jugement de l'adulte sur la classification du comportement.



| Niveau 1A<br>(mineur – géré par l'enseignant(e))   | Niveau 1B<br>(mineur – géré par l'enseignant(e))   | Niveau 2<br>(majeur – retrait du lieu et géré par l'intervenant(e))   | Niveau 3<br>(majeur – géré par la direction)   |
|--|--|---|--|
| <b>Comportements qui nuisent personnellement à l'élève</b>   | <b>Comportements qui nuisent à quelques autres élèves</b>  | <b>Comportements qui nuisent au milieu propice à l'apprentissage (politique 703)</b>  | <b>Comportements qui blessent ou illégaux</b>  |
| <ul style="list-style-type: none"> <li>~ absence non-justifié</li> <li>~ brise son matériel scolaire</li> <li>~ chuchote sans justification</li> <li>~ circule dans la classe sans permission</li> <li>~ continue à jouer après le son de la cloche</li> <li>~ départ sans permission</li> <li>~ dessine sur le mobilier ou les murs</li> <li>~ devoirs incomplets/pas faits</li> <li>~ infraction au code vestimentaire</li> <li>~ joue avec des objets</li> <li>~ flânage</li> <li>~ mauvaise utilisation d'équipement</li> <li>~ mauvaise utilisation de la technologie (311)</li> <li>~ mensonge</li> <li>~ n'est pas assis à sa place</li> <li>~ ne suit pas une consigne</li> <li>~ parle une autre langue que le français sans permission</li> <li>~ refuser de suivre le code de vie de l'école</li> <li>~ refuser de travailler en classe</li> <li>~ retards chroniques</li> <li>~ se présenter sans matériel</li> </ul> <p><i>Si ces comportements perdurent malgré des interventions différenciées, ils peuvent devenir des comportements de niveau 1B.</i></p> | <ul style="list-style-type: none"> <li>~ circule dans l'école sans permission</li> <li>~ courtir dans le corridor</li> <li>~ crie, parle fort, fait des bruits inappropriés</li> <li>~ discrimination                             <ul style="list-style-type: none"> <li>~ générale</li> <li>~ fondée sur le handicap</li> <li>~ fondée sur la base de la race, la couleur ou origine nationale</li> <li>~ fondée sur l'orientation sexuelle ou l'identité sexuelle</li> </ul> </li> <li>~ dommages matériels intentionnels</li> <li>~ encourage les mauvais comportements des autres</li> <li>~ exclut les autres</li> <li>~ falsification de documents</li> <li>~ fausse accusation</li> <li>~ gestes ou paroles à caractère sexuelle</li> <li>~ insulte (manque de respect)</li> <li>~ joue à des jeux agressifs</li> <li>~ lancer des objets (ex. gomme à effacer, boule de neige, etc.)</li> <li>~ n'attend pas son tour</li> <li>~ ne respecte pas l'espace personnel (bulle) des autres</li> <li>~ non verbal irrespectueux (rouler les yeux, soupier exagéré, etc.)</li> <li>~ parle à des moments inappropriés</li> <li>~ pose des gestes (ou des paroles) antisportifs</li> <li>~ refus de travailler en équipe</li> <li>~ se moque des autres</li> <li>~ tricherie/plagiat</li> <li>~ langage inapproprié</li> <li>~ vol (ex : gomme à effacer)</li> </ul> <p><i>Si ces comportements perdurent malgré des interventions différenciées, ils peuvent devenir des comportements de niveau 2. (Voir Pyramide de gestion des comportements)</i></p> | <ul style="list-style-type: none"> <li>~ avis de mauvaise conduite - autobus</li> <li>~ bagarre</li> <li>~ crache sur les autres, pince, mord</li> <li>~ crie envers le personnel</li> <li>~ émet des commentaires racistes, sexistes ou autres</li> <li>~ fait des graffitis</li> <li>~ inconduite sexuelle</li> <li>~ insulte quelqu'un (dénigrement)</li> <li>~ intimidation : verbale, sociale (exclusion), physique ou cyberintimidation                             <ul style="list-style-type: none"> <li>~ générale</li> <li>~ fondée sur le handicap</li> <li>~ sur la base de la race, la couleur ou origine nationale</li> <li>~ fondée sur l'orientation sexuelle ou l'identité sexuelle</li> </ul> </li> <li>~ lance des objets dangereux (ciseaux, roches, chaise, etc.)</li> <li>~ non verbal irrespectueux (doigt et bras d'honneur)</li> <li>~ paroles, dessins, écrits ou gestes suicidaires</li> <li>~ propagande haineuse</li> <li>~ refuser de collaborer, s'identifier ou se présenter</li> <li>~ séances d'initiation</li> <li>~ se mutile</li> <li>~ vol</li> </ul> <p><i>Si ces comportements perdurent, ils peuvent devenir des comportements de niveau 3. (Voir Pyramide de gestion des comportements)</i></p> | <ul style="list-style-type: none"> <li>~ appel au 911 sans raison valable</li> <li>~ armes</li> <li>~ comportement incendiaire</li> <li>~ est sous l'influence de substance illicite</li> <li>~ fugue (quitte le terrain de l'école)</li> <li>~ intrusion terrain privé</li> <li>~ harcèlement : verbale, sociale (exclusion), physique ou cyberintimidation                             <ul style="list-style-type: none"> <li>~ générale</li> <li>~ fondée sur le handicap</li> <li>~ sur la base de la race, la couleur ou origine nationale</li> <li>~ fondée sur l'orientation sexuelle ou l'identité sexuelle</li> </ul> </li> <li>~ harcèlement sexuel</li> <li>~ matériel pornographique (y compris des images électroniques)</li> <li>~ menaces</li> <li>~ menace à la bombe</li> <li>~ menace à la vie</li> <li>~ mettre en danger la santé et la sécurité d'autrui</li> <li>~ possession, l'utilisation ou le trafic de substances ou d'objets dangereux ou illégaux</li> <li>~ usage de tabac</li> <li>~ vandalisme</li> <li>~ violence physique</li> <li>~ violence sexuelle</li> </ul> |



# Comment intervenir

---



- Rester calme et utiliser des techniques de détachement rationnel
- Laisser du temps
- Donner des choix dirigés
- Établir des limites
- Être discret
- Des techniques de dégagement et de contention physique = dernier recours + certification
- Documenter, garder des traces

# Comment communiquer avec les parents

---

Soutenir chaque éducateur  
dans chaque salle de classe



- Appel téléphonique versus courriel
- Les faits observables versus l'émotion
- Être à l'écoute et avoir de l'empathie
- Confidentialité (d'autres élèves)
- Implication de la direction (au besoin)
- Trouver des solutions ensemble = la collaboration est clé

**Questions?**



**Liens, sites,  
ressources**



# Pour aller plus loin

Soutenir chaque éducateur  
dans chaque salle de classe



[Pratiques gagnantes et pédagogie 3.0](#) par Stéphane Côté

[L'enseignement explicite des comportements](#) par Steve Bissonnette

[Pour une gestion efficace des comportements auprès des élèves en difficulté](#) par Steve Bissonnette (TA @ l'école)

[3 conseils pour vous aider à comprendre et à gérer les comportements difficiles](#) par Catherine Poulin (Institut des troubles d'apprentissage, vidéo 3:33)

[Quoi faire \(en gestion de classe\) quand on ne sait plus quoi faire!](#) par Stéphane Côté (YouTube, vidéo 3:40)

[That One Kid](#) par Brian Mendler (YouTube, plusieurs vidéos)

# Sondage

---

Soutenir chaque éducateur  
dans chaque salle de classe



Merci d'avoir participé à cet atelier. Afin de nous aider à améliorer la qualité des sessions futures, nous vous invitons à remplir ce bref sondage. **Vos commentaires sont importants et appréciés!**

*Remarque: Ce sondage est anonyme.*

Lien du sondage:

<https://cpfpp.ab.ca/sondage/13646>



# Merci!

Veillez visiter notre site web pour plus de renseignements: <https://cpfpp.ab.ca/>

apl.ca

